



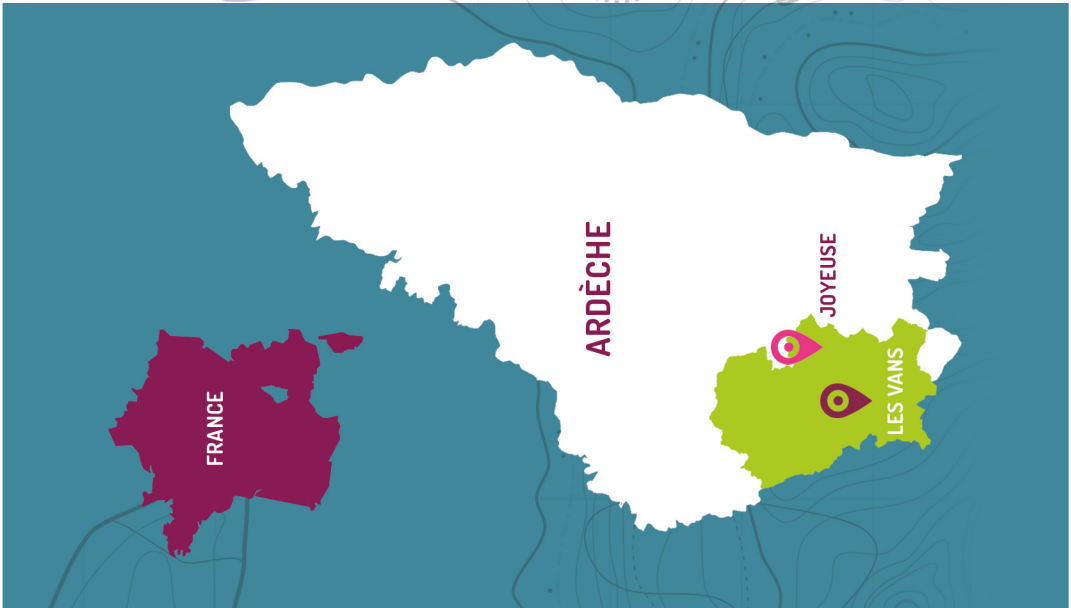
ENTRETIENS PAR

www.rando.cevennes-ardeche.com

31 circuits pédestres

GUIDE DE RANDONNÉES

CÉVENNES
d'ARDECHE



CÉVENNES
d'ARDECHE

www.cevennes-ardeche.com

Bureau de Joyeuse

63 Avenue de la République

07260 JOYEUSE

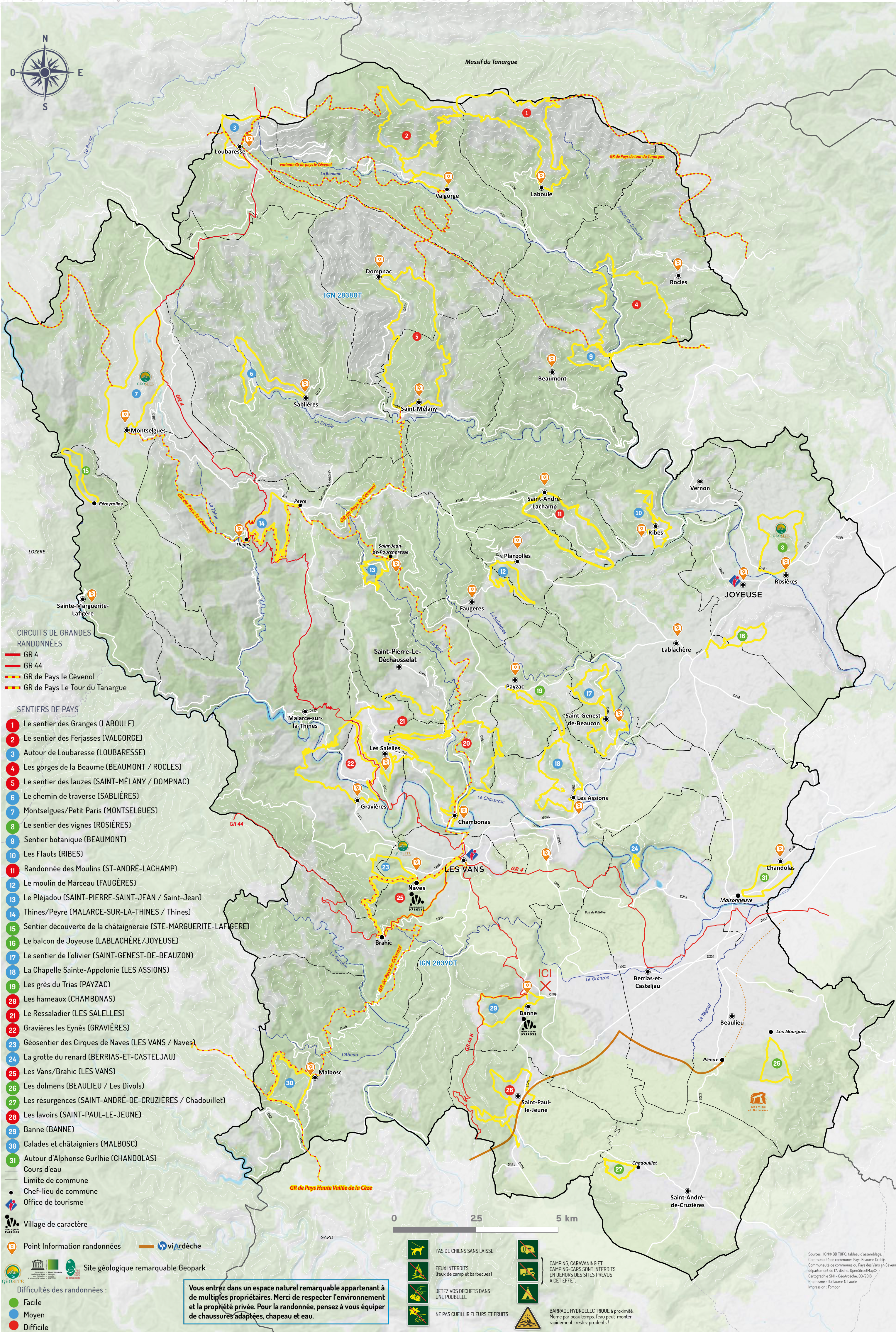
Bureau des Vans

17 place Léopold Ollier

07140 LES VANS

Tel : 04 75 37 24 48

contact@cevennes-ardeche.com



CIRCUITS DE GRANDES
RANDONNÉES

- 1 Le sentier des Granges (LABOULE)
- 2 Le sentier des Ferjasses (VALGORGE)
- 3 Autour de Loubaresse (LOUBARESSE)
- 4 Les gorges de la Beaume (BEAUMONT / ROCLES)
- 5 Le sentier des lauzes (SAINT-MÉLANY / DOMPNAC)
- 6 Le chemin de traverse (SABLIÈRES)
- 7 Montselgues/Petit Paris (MONTSELGUES)
- 8 Le sentier des vignes (ROSÎÈRES)
- 9 Sentier botanique (BEAUMONT)
- 10 Les Flauts (RIBES)
- 11 Randonnée des Moulins (ST-ANDRÉ-LACHAMP)
- 12 Le moulin de Marceau (FAUGÈRES)
- 13 Le Pléjadou (SAINT-PIERRE-SAINT-JEAN / Saint-Jean)
- 14 Thines/Peyre (MALARCE-SUR-LA-THINES / Thines)
- 15 Sentier découverte de la châtaigneraie (STE-MARGUERITE-LAFIGÈRE)
- 16 Le balcon de Joyeuse (LABLACHÈRE/JOYEUSE)
- 17 Le sentier de l'olivier (SAINT-GENEST-DE-BEAUZON)
- 18 La Chapelle Sainte-Appolonie (LES ASSIONS)
- 19 Les grès du Trias (PAYZAC)
- 20 Les hameaux (CHAMBONAS)
- 21 Le Ressaladier (LES SALELLES)
- 22 Gravières les Eynès (GRAVIÈRES)
- 23 Géosentier des Cirques de Naves (LES VANS / Naves)
- 24 La grotte du renard (BERRIAS-ET-CASTELJAU)
- 25 Les Vans/Brahic (LES VANS)
- 26 Les dolmens (BEAULIEU / Les Divols)
- 27 Les résurgences (SAINT-ANDRÉ-DE-CRUZIÈRES / Chadouillet)
- 28 Les lavoirs (SAINT-PAUL-LE-JEUNE)
- 29 Banne (BANNE)
- 30 Calades et châtaigniers (MALBOSC)
- 31 Autour d'Alphonse Gurlhie (CHANDOLAS)

Cours d'eau

Limite de commune

Chef-lieu de commune

Office de tourisme

Village de caractère

Point Information randonnées

viArdeche

Site géologique remarquable Geopark

Vous entrez dans un espace naturel remarquable appartenant à de multiples propriétaires. Merci de respecter l'environnement et la propriété privée. Pour la randonnée, pensez à vous équiper de chaussures adaptées, chapeau et eau.

Difficultés des randonnées :

- Facile
- Moyen
- Difficile

PAS DE CHIENS SANS LIAISSE

FEUX INTERDITS (Feux de camp et barbecues)

JETEZ VOS DÉCHETS DANS UNE POUCELLE

NE PAS CUEILLIR FLEURS ET FRUITS

CAMPING CARAVANING ET CAMPING-CARS SONT INTERDITS EN DEHORS DES SITES PRÉVUS À CET EFFET.

BARRAGE HYDROÉLECTRIQUE à proximité. Même par beau temps, l'eau peut monter rapidement : restez prudents !

Sources : IGN BD TOPO, tableau d'assemblage, Communauté de communes Pays Beauce Drobé, Communauté de communes du Pays des Vans en Cévennes, département de l'Ardeche, OpenStreetMap, Graphisme SM - Géodéche, 03/2018, Impression : Fontbon

Difficulté : ● facile ● moyen ● difficile

1

Le sentier des Granges (LABOULE)

Distance

14,7 km

Dénivelé cumulé

790 m

Durée

6h

Balisage

Départ de la mairie

Depuis la montée du village jusqu'aux hauteurs du Tanargue, vous découvrirez des châtaigne-raies, paysage emblématique de l'Ardèche. Pour en savoir plus sur la châtaigne venez visiter l'Espace Castanea à Joyeuse !

2

Le sentier des Ferjasses (VALGORGE)

Distance

15 km

Dénivelé cumulé

1075 m

Durée

6h

Balisage

Départ du Centre social

Partez sur ce chemin exceptionnel qui vous mène jusqu'aux sommets du Tanargue, qui abritent la dernière estive collective d'Ardèche de moutons. Tout là-haut vous pourrez profiter de vues exceptionnelles sur les Cévennes, sur l'Ardèche.

3

Autour de Loubaresse (LOUBARESSE)

Distance

5,7 km

Dénivelé cumulé

280 m

Durée

3h

Balisage

Départ de la fontaine, place du village

Venez promener dans les prés autour de Loubaresse. Plus petite commune d'Ardèche mais aussi la plus élevée du Pays Beaume Drobie, vous découvrirez des points de vues exceptionnels.

4

Les gorges de la Beaume (BEAUMONT / ROCLES)

Distance

13,3 km

Dénivelé cumulé

765 m

Durée

5h30

Balisage

Départ du pont du Gua sur la D203

Le long du sentier de la haute Beaume alternent zones plates très végétalisées et ambiances très minérales. A travers ce parcours sportif, vous allez découvrir des bijoux de la nature ...

5

Le sentier des lauzes (SAINT-MÉLANY / DOMPNAÇ)

Distance

14,2 km

Dénivelé cumulé

555 m

Durée

5h

Balisage

Départ place de la mairie de Saint-Mélany

Dans la vallée de la Drobie, cette boucle nous fait découvrir de nombreux éléments du patrimoine cévenol (châtaigneraie, calades, terrasses, moulin, ...) mais également le travail d'artistes et créateurs de tous horizons invités à porter un regard neuf sur ce paysage... De nombreuses oeuvres d'art agrémentent la randonnée.

6

Le chemin de traverse (SABLIÈRES)

Distance

8,2 km

Dénivelé cumulé

335 m

Durée

3h

Balisage

Départ de la mairie

Partez en famille découvrir les petits franchissements de ruisseaux restaurés, les anciens escaliers intégrés dans les terrasses ou comprendre comment vit la faune de la Drobie à travers de nombreux panneaux et tables de lecture du paysage.

7

Chaos de Montselgues (MONTSELGUES)

Distance

10,6 km

Dénivelé cumulé

240 m

Durée

4h

Balisage

Départ de Montselgues, 50 m après le gîte d'étape de La Fage, sur la droite

Cet itinéraire permet de découvrir un paysage de moyenne montagne entretenu par des éleveurs, il traverse des prairies de fauche couvertes de narcisses au printemps, des landes à genêts où paissent des Aubrac (jolies vaches aux yeux soulignés de noir) ou des troupeaux de brebis. Il parcourt le chaos granitique et passe près de vieilles bâtisses aux épais murs parfois taillés dans la roche. Peu ombragé et souvent en crête, il vous offre des points de vue remarquables propices au vol de nombreux rapaces. Le retour offre une vue imprenable sur la vallée de la Borne et le Mont-Lozère. Randonnée possible avec un âne, avec une joëlette ou à VTT. Pensez à bien refermer les clôtures que vous aurez ouvertes, les terrains que vous traverserez sont des lieux de pâturage.

8

Le sentier des vignes (ROSIÈRES)

Distance

6,4 km

Dénivelé cumulé

160 m

Durée

2h30

Balisage

Départ sur la place de la cave viticole (derrière l'abribus)

Cette balade vous mènera à travers les vignobles en terrasses de Balbiac, à la découverte notamment du Chatus, un cépage typiquement cévenol reintroduit dans les années 1990 à Rosières. Ce patrimoine viticole est aujourd'hui labellisé Geopark par l'UNESCO.

9

Sentier botanique (BEAUMONT)

Distance

5,2 km

Dénivelé cumulé

375 m

Durée

3h

Balisage

Départ du pont du Gua

Cette belle randonnée vous éveillera au patrimoine naturel de Beaumont par un sentier botanique. Vous traverserez des paysages ouverts avec de beaux points de vue mais aussi des espaces plus intimistes en forêt.

10

Les Flaüts (RIBES)

Distance

6,6 km

Dénivelé cumulé

300 m

Durée

2h30

Balisage

Départ de la salle des fêtes en amont du village sur la route départementale RD 450

Venez découvrir Ribes, les nombreuses fontaines, les belles terrasses de vignoble labellisées en 1993 par le ministère de l'environnement, mais aussi, l'Alune qui se jette dans la Beaume, la confluence marque le début du tronçon de la Beaume et de la Drobie qui ont été labellisées Rivières Sauvages en 2016, en remontant jusqu'à leur source.

11

Randonnée des Moulins (ST-ANDRÉ-LACHAMP)

Distance

12,2 km

Dénivelé cumulé

650 m

Durée

4H30

Balisage

Départ devant la mairie

Saint André Lachamp a de multiples accents ; c'est un mariage réussi de la Provence et des Cévennes : il y pousse des oliviers, des pins mais aussi et surtout des châtaigniers. Dès le Moyen Age, la rivière Alune faisait tourner de nombreux moulins témoins de cette dualité : on y produisait farine de châtaignes et huile d'olive. Il en subsiste encore quatre le long de ce sentier réservé aux plus sportifs.

12

Le moulin de Marceau (PLANZOLLES / FAUGERES)

Distance

6,6 km

Dénivelé cumulé

220 m

Durée

3h

Balisage

Départ place de la mairie de Planzolles

Dans la vallée de la Chabrolières vous découvrirez une grange cistercienne ainsi que le moulin de Marceau entièrement restauré. Des visites guidées du moulin sont proposées d'avril à octobre, se renseigner sur moulin-de-marceau.jimdofree.com.

13

Le Pléjadou (ST JEAN DE POURCHARESSE)

Distance

5 km

Dénivelé cumulé

275 m

Durée

2h

Balisage

Départ du parking du point info randonnée

Ce petit circuit enjambe la vallée de la Sure et permet une jolie rencontre avec les sentiers typiques du pays cévenol qui font découvrir une activité agricole ancienne très développée. Le Pléjadou justement est un témoignage de la culture de la vigne. Il s'agit d'une grosse pierre fendue qui permettait de plier de longues tiges de bois pour cercler les cuves ou les tonneaux.

14

Thines/Peyre (MALARCE-SUR-LA-THINES / Thines)

Distance

10,3 km

Dénivelé cumulé

420 m

Durée

4h

Balisage

Départ du parking Têrondel (entrée de Thines)

Cette randonnée a pour objectif le site et le village de Thines. Thines est un haut-lieu des Cévennes aux pentes schisteuses abruptes dominé par un remarquable sanctuaire roman du XII^e siècle à la fois monastère, église paroissiale et lieu de pèlerinage à Notre-Dame.

15

Sentier découverte de la châtaigneraie (STE-MARGUERITE-LAFIGERE)

Distance

4,5 km

Dénivelé cumulé

115 m

Durée

2h

Balisage

Départ du hameau de Féreyrolles

Ce sentier vous permet de contempler de magnifiques paysages de châtaigneraies, des béal permettant d'irriguer les châtaigniers, de superbes vues sur la rivière de la Borne et ses énormes blocs granitiques formés il y a 300 millions d'années (label Géopark). Les cadres de vision en bois rouge mettent en avant quelques éléments clefs du paysage. Puis, 7 panneaux explicatifs viennent ponctuer la balade.

16

Le balcon de Joyeuse (LABLACHÈRE / JOYEUSE)

Distance

5,7 km

Dénivelé cumulé

95 m

Durée

2h

Balisage

Départ du parking de la piscine La Perle d'eau à Lablachère

Le sentier se développe sur le plateau des gras qui longe le pied des Cévennes. Vous allez découvrir ce plateau aride et rocheux qui est le domaine de prédilection de la garrigue méditerranéenne.

17

Le sentier de l'olivier (SAINT-GENEST-DE-BEAUZON)

Distance

11,2 km

Dénivelé cumulé

355 m

Durée

4h

Balisage

Départ place de la mairie

Trente deux variétés d'olives recensées en Ardèche. Le sol de grès du piémont cévenol est particulièrement adapté à la culture de l'olivier. Venez découvrir la commune de Saint-Genest-de-Beauzon en traversant ses nombreuses oliveraies.

18

La Chapelle Sainte-Appolonie (LES ASSIONS)

Distance

9,1 km

Dénivelé cumulé

345 m

Durée

3h30

Balisage

Départ du parking de la mairie

Joli circuit pour découvrir la richesse architecturale de la commune : maison de grès, murettes, fontaine, escaliers, etc... Autant de merveilles que nous ont léguées nos aïeux, véritables 'paysans bâtisseurs'. L'ascension à la chapelle Sainte-Appolonie offre un spectaculaire panorama sur toute la région.

19

Les grès du Trias (PAYZAC)

Distance

5,9 km

Dénivelé cumulé

155 m

Durée

2h

Balisage

Départ du parking de la salle des fêtes la Blache

Venez vous promener à la découverte des traces de dinosaures, une trentaine d'empreintes a été repérée à Payzac. Le grès, sensible à l'érosion hydraulique ou éolienne prend parfois des formes curieuses que l'on peut voir le long du sentier.

20

Les hameaux (CHAMBONAS)

Distance

15,7 km

Dénivelé cumulé

470 m

Durée

5h

Balisage

Départ du parking du pont de Chambonas au-dessus du Chassezac

Boucle qui traverse une dizaine de hameaux de la commune de Chambonas essentiellement bâtis en grès. Le sentier longe des terrains toujours cultivés en vignes ou en oliviers résistant du coup à l'invasion des pins maritimes.

21

Le Ressaladier (LES SALELLES)

Distance

14,8 km

Dénivelé cumulé

440 m

Durée

5h

Balisage

Départ du parking de la mairie

Cette boucle permet d'abord une observation d'anciens mas en grès typiques du bas-Vivarais mais au fur et à mesure du cheminement le long de la vallée encaissée du Ressaladier, vous observerez plusieurs « levades ». Ce sont des barrages en pierre permettant de piéger les alluvions tout en créant un nouvel espace cultivable.

22

Gravières les Eynès (GRAVIÈRES)

Distance

12,2 km

Dénivelé cumulé

450 m

Durée

4h

Balisage

Départ du parking de la mairie

Cette balade surplombant le Chassezac permet de découvrir la rivière en amont des Vans. Descendant des montagnes lozériennes, il a creusé une vallée encaissée aux parois abruptes. Deux ponts submersibles permettent d'enjamber la rivière mais en cas de fortes crues le passage sera impossible. Le sentier traverse de multiples hameaux et mas de grès très typiques du bas-Vivarais.

23

Géosentier des Cirques de Naves (LES VANS / Naves)

Distance

4 km

Dénivelé cumulé

210 m

Durée

3h

Balisage

Départ face au cimetière

Au fil d'un itinéraire riche en points de vue et en panoramas surprenants, le géosentier des Cirques de Naves vous fera cheminer sous les châtaigneraies et traverser les garrigues méditerranéennes. L'histoire géologique, qui a des conséquences majeures sur le bâti, la faune, la flore et l'agriculture, vous sera expliquée à travers 11 tables d'interprétation.

24

La grotte du renard (BERRIAS-ET-CASTELJAU)

Distance

1,4 km

Dénivelé cumulé

50 m

Durée

2h

Balisage

Départ du parking de l'Agachou

Ce petit parcours, avec des passages escarpés et techniques, serpente entre les blocs calcaires, au milieu d'une végétation épaisse, jusqu'à la grotte du renard (prévoir une lampe). Cette marche permet une découverte de la Presqu'île de Casteljaud surplombant les gorges du Chassezac.

25

Les Vans/Brahic (LES VANS)

Distance

10,5 km

Dénivelé cumulé

415 m

Durée

3h30

Balisage

Départ : prendre la ruelle à gauche du café face à la Poste

En montant sur les contreforts du Serre de Barre vous découvrirez les villages de Naves et Brahic. Sur les 10 km, vous noterez trois milieux bien différents : le calcaire blanc, avec des oliviers, le thym et les genévriers, la marne verdâtre et très friable et le schiste sombre où poussent pins et châtaigniers.

26

Les dolmens (BEAULIEU)

Distance

4 km

Dénivelé cumulé

160 m

Durée

1h30

Balisage

Départ du parking des Mourgues

Le circuit forme une boucle à la découverte d'un patrimoine archéologique emblématique de l'Ardèche : les dolmens. Deux de ces sépultures monumentales sont à voir sur ce sentier qui serpente dans la garrigue jusqu'à un panorama remarquable sur les paysages de la région.

27

Les résurgences (S'-ANDRÉ-DE-CRUZIÈRES / Chadouillet)

Distance

2,7 km

Dénivelé cumulé

40 m

Durée

1h30

Balisage

Départ du hameau de Chadouillet

Un petit circuit riche en curiosités naturelles le long de la Clayse, affluent de la Cèze, coulant sur un plateau calcaire riche en découvertes géologiques et archéologiques, riche aussi par sa faune et sa flore très méditerranéennes. La Clayse est un cours d'eau à sec la plupart du temps mais qui va déborder rapidement dès qu'il pleut suffisamment. Prudence donc !

28

Les lavoirs (SAINT-PAUL-LE-JEUNE)

Distance

Lavoir nord : 5,3 km
Lavoir sud : 7,1 km

Dénivelé cumulé

Lavoir nord : 145 m
Lavoir sud : 205 m

Durée

Lavoir nord : 2 h
Lavoir sud : 3h

Balisage

Départ de la place de la Gare, au niveau des cours de tennis

Cette balade se veut une découverte des lavoirs mais aussi des nombreux hameaux qui forment la commune de Saint-Paul-le-Jeune. Les hameaux se sont construits près des sources qui ont été utilisées pour les lavoirs ou pour les jardins. Le lavoir était un lieu extraordinaire où se rencontraient les femmes pour faire la lessive mais aussi pour de grands moments de bavardages.

29

Banne (BANNE)

Distance

6 km

Dénivelé cumulé

215m

Durée

3h30

Balisage

Départ du parking de l'école

Le parcours circule parfois dans le calcaire souvent recouvert de chênes verts ou sur le grès, avec ses châtaigniers progressivement remplacés par les pins maritimes. En descendant du Mazel, vous circulerez dans la faille géologique d'Orcières où on distingue bien le calcaire au nord et le grès au sud avec les végétations respectives, bien différenciées. Après la balade, en prenant les ruelles caladées du vieux village, un petit tour s'impose sur les écuries du Fort d'où l'on a un magnifique panorama sur la Basse Ardèche.

30

Calades et châtaigniers (MALBOSC)

Distance

5,9 km

Dénivelé cumulé

220 m

Durée

3h

Balisage

Départ de la place de l'église

Cette promenade ombragée vous fera découvrir le petit patrimoine local : ouvrages de schiste, terrasses, escaliers, gué, fontaine. Elle traverse des châtaigneraies encore entretenues et emprunte de belles calades. Sa partie supérieure offre un lieu paysager propice à la méditation, et de beaux points de vue sur la région. Elle passe par deux hameaux et s'achève dans les ruelles du village.

31

Autour d'Alphonse Gurlhie (CHANDOLAS)

Distance

4,7 km

Dénivelé cumulé

35 m

Durée

1h30

Balisage

Départ du parking de la salle polyvalente

Vous découvrirez l'art brut d'Alphonse Gurlhie, artiste précurseur de cet art spontané de la fin du XIXème siècle. Entre garrigue et champs cultivés, cette balade facile et ensoleillée offre une parenthèse bucolique. A visiter : le Polinno, pôle d'innovation dédié à la création artistique, aux savoir-faire partagés et à l'accès aux outils numériques.

Tous les circuits en un clic sur rando.cevennes-ardeche.com

Pas à pas, tracés GPS, circuits VTT, Gravel, cyclo, trail...
retrouvez l'ensemble de l'offre gratuitement.

TOPOGUIDE DE RANDONNÉE EN VENTE À L'OFFICE DE TOURISME

L'application Rando Parc des Monts d'Ardèche
Retrouvez toutes les randonnées sélectionnées par le Parc naturel régional des Monts d'Ardèche sur votre smartphone. L'application mobile Rando Parc des Monts d'Ardèche donne accès à toutes les informations, avec ou sans connexion internet.